



## Double authentification

### Principes

PLANICIEL© propose une double authentification par mail.

La fonctionnalité est activable, par un administrateur, indépendamment pour PLANICIEL© et PLANICIEL© WEB, et est en fonction du profil de l'agent (avec droit en modification ou simple consultant).

L'envoi des mails de code d'authentification s'appuie sur le **protocole SMTP** (sécurisé ou non).

Pour fonctionner, le **paramétrage SMTP doit être obligatoirement configuré** et **l'adresse mail des agents concernés doit avoir été renseignée** dans l'onglet : **Autres**, de leur **fiche agent**.

### Activation de la fonctionnalité

La fonctionnalité s'active depuis le menu **Options -> Paramètres -> Plan4.ini**, onglet : **Connexion**

#### Double authentification :

Activer la double authentification par mail pour les consultants

Planiciel Web uniquement

Activer la double authentification par mail pour les non-consultants

Planiciel et Planiciel Web

Durée de validité d'un code de double authentification (en minutes)

5

Durée avant d'avoir besoin de re-renter un code pour se connecter après en avoir validé un (en minutes)

30

- **Activer la double authentification par mail pour les consultants / pour les non-consultant :** permet ainsi de personnaliser le mode de connexion en fonction de l'applicatif et du profil de l'agent
- **Durée de validité d'un code de double-authentification :** nombre de minute avant que le code transmis par mail devienne invalide. Si le temps est dépassé, PLANICIEL© invitera l'utilisateur à redemander un code de connexion.
- **Durée avant d'avoir besoin de ré-entrer un code pour se connecter après en avoir validé un :** une fois l'utilisateur connecté par double authentification, il peut se reconnecter pendant X minutes sans avoir à en entrer un à nouveau.

#### A noter :

- Si le paramétrage SMTP n'est pas validé via le bouton de test sur la page permettant de le configurer, puis enregistré pour confirmer la réussite du test, alors la double-authentification ne s'activera pas.

- Si aucun administrateur n'a d'adresse mail de paramétrée, la double-authentification ne s'activera pas pour les non-consultants, afin qu'un moins une personne soit en capacité de se connecter et de renseigner les adresses mails des autres utilisateurs.

- Si la connexion sans mot de passe à l'applicatif pour les consultants est autorisée, la double-authentification ne s'activera pas pour ceux-ci.

- PLANICIEL© permet d'importer un **fichier Excel** contenant les correspondances entre codes agents et e-mails. Accessible depuis le menu : **Paramètres -> Agents**, puis en haut à gauche, via le menu : **Paie -> Alimenter les adresses email**. Le fichier Excel doit avoir en première colonne le code de l'agent et son adresse e-mail en deuxième colonne.



### Paramétrage du SMTP

Une fois la fonctionnalité activée, le paramétrage du protocole SMTP à utiliser se fait par le menu : Options -> Paramètres -> Paramètres SMTP.

Options > Paramètres > Paramètres SMTP

Saisir les paramètres du serveur SMTP à utiliser :

Adresse serveur SMTP

Numéro port SMTP  Pour la connexion chiffrée, le numéro de port  
 Utiliser une connexion chiffrée (S.S.L.) doit être 465 ou 587

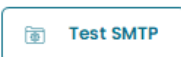
Nom utilisateur

Mot de passe

Adresse expéditrice

- Saisir l'adresse du serveur SMTP (@IP ou en littéral), le numéro de port (par défaut : 25), le nom utilisateur du compte pour l'envoi des mails et le mot de passe associé.
- Saisir l'adresse expéditrice (celle-ci peut être différente du nom utilisateur).
- Pour une connexion chiffrée S.S.L, cocher l'option et modifier le port en conséquence.

Vous pouvez tester le paramétrage en cliquant sur le bouton



La saisie d'une adresse mail destinataire sera demandée pour effectuer le test.

La saisir et cliquer à nouveau sur le bouton de [Test SMTP]. Le résultat du test sera visible en bas de la fenêtre.

Résultat du test du SMTP :

Une fois le test validé, enregistrer votre paramétrage et la réussite du test effectué en cliquant sur le bouton [Enregistrer].



## PLANICIEL® Version 17.03

### Double authentification

**Pour rappel** : Tant que le paramétrage du serveur SMTP n'aura pas été configuré et validé (résultat « Fonctionnel » affiché au moment de cliquer sur le bouton [Enregistrer]), la double authentification ne sera pas active.

#### Comportement de l'appli suite à l'activation de la fonctionnalité

Une fois le mot passe saisi et validé sur la page de connexion, le code de double authentification sera envoyé par mail à l'adresse indiquée sur la fiche agent de l'utilisateur.

Exemple de mail ci-dessous :

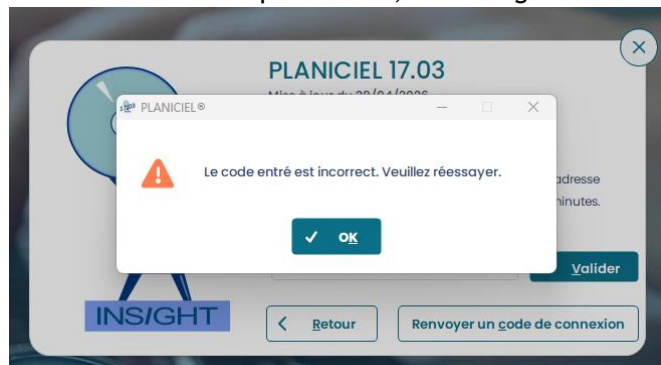


Il devra alors entrer le code pour pouvoir valider sa connexion.



Si le code est valide, alors l'accès à l'appli sera autorisé et PLANICIEL© s'ouvrira.

Si le code saisi n'est pas correct, le message ci-dessous s'affichera :

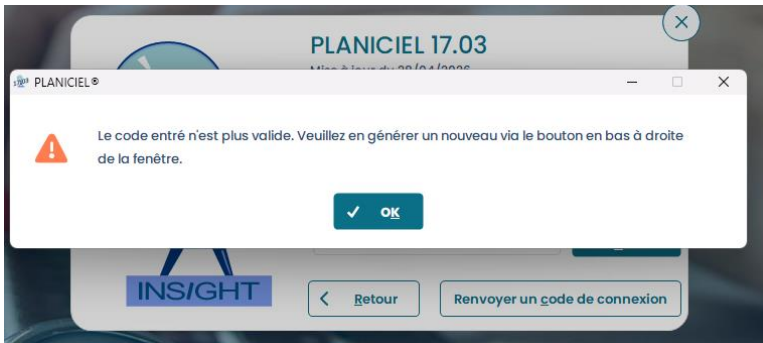


Si le code est saisi au-delà du délai imparti, le message suivant s'affichera invitant l'utilisateur à redemander un code :



## PLANICIEL® Version 17.03

### Double authentification



Cliquer sur le bouton Renvoyer un code de connexion pour en recevoir un nouveau.